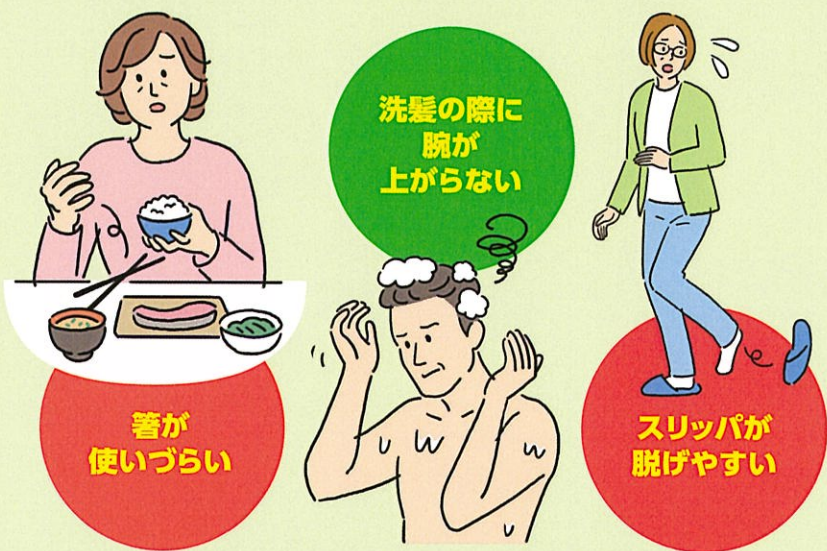


正しい知識が力になる。 患者さんと学ぶ CIDP 慢性炎症性脱髄性 多発根神経炎 [市民公開講座2026 in 関西]

参加無料
事前申込制

会場参加
申込先着順で
定員になり次第、締め切り

オンライン配信



CIDPは手足の運動や感覚をつかさどる末梢神経に原因不明の炎症が起こり、手足に力が入らなくなる、手足がしびれるなどの症状が起きる自己免疫疾患です。

よりよい医療を受けるためには、患者自身が「からだの責任者」という自覚を持って医療に参加することが大切だといわれています。

この機会にCIDPについて正しく学び、病気と治療についての理解を深めませんか。

日時 2026年 **5月30日** 土
13:00-14:45 (12:30開場)

会場 **梅田サウスホール
大ホール**
大阪市北区梅田1丁目13番1号
大阪梅田ツインタワーズ・サウス11F

プログラム 出演者とプログラムは予告なく変更されることがあります。



基調講演
CIDPとはどんな病気?
~知っておきたい診断と治療~
桑原 基先生 近畿大学医学部 脳神経内科

医師×患者セッション
CIDPの“今”を話す。
症状の気づきから、診察室での対話、そして日常のリアルまで。
登壇者
桑原 基先生 近畿大学医学部 脳神経内科
山岸 裕子先生 近畿大学医学部 脳神経内科
鵜飼 真実氏 全国CIDPサポートグループ
治療中のCIDP患者さん(2名)

正しい知識が力になる。 患者さんと学ぶ CIDP

慢性炎症性脱髄性
多発根神経炎

【市民公開講座2026 in 関西】

登壇者

出演者とプログラムは予告なく変更されることがあります。



桑原 基先生

近畿大学医学部 脳神経内科



山岸 裕子先生

近畿大学医学部 脳神経内科



鵜飼 真実氏

全国CIDPサポートグループ



小島 奈津子氏

フリーアナウンサー

会場へのアクセス

梅田サウスホール 大ホール

大阪市北区梅田1丁目13番1号
大阪梅田ツインタワーズ・サウス11F

●各駅改札口からのアクセス

阪急	大阪梅田駅 徒歩7分
阪神	大阪梅田駅 徒歩1分
大阪メトロ	梅田駅(御堂筋線) 徒歩1分
	西梅田駅(四つ橋線) 徒歩3分
	東梅田駅(谷町線) 徒歩2分
JR	大阪駅 徒歩3分
	北新地駅 徒歩4分



参加申し込み方法

会場参加:5月27日(水)17時 オンライン参加:5月29日(金)23時59分まで

WEBサイトより必要事項を記入の上、お申し込みください。

<https://yab-lp.yomiuri.co.jp/yomidr/cidp2026/kansai/>



■応募に関する個人情報は、適切に管理し、本事業の運営に使用します。

■【会場参加にお申し込みいただいた方】本イベントの参加に必要な参加証をメールでお送りいたします。

■【オンライン参加にお申し込みいただいた方】開催前に視聴URLをメールでお送りいたします。

【お問い合わせ】CIDP市民公開講座事務局 MAIL:registration@cpfine.biz TEL:03-6281-3065(土日祝除く10:00~18:00)